

# Advance Parallèle

Ingénieur·e·s de l'innovation responsable

**1 procédure  
de candidature  
unique**

pour poursuivre vos études

**3 voies**

- Rentrée décalée
- Apprentissage
- Admissions parallèles

**18 formations**

sur 15 campus dans 7 villes de France

**Année 2023**

[www.advance-parallele.fr](http://www.advance-parallele.fr)

Sup'  
Biotech

Lyon & Paris

IPSA  
ÉCOLE D'INGÉNIEURS  
DE LA BIOTECHNIQUE ET DE L'AGROBIOTECHNIQUE

Paris & Toulouse

ES  
ME

Bordeaux, Lille, Lyon & Paris

EPITA  
ÉCOLE D'INGÉNIEURS EN INFORMATIQUE

Lyon, Paris, Rennes, Strasbourg  
& Toulouse

# Advance parallèle : une procédure unique pour intégrer une grande école d'ingénieur.e.s !

**DONNEZ UN NOUVEAU SOUFFLE À VOS RÊVES**

**Advance Parallèle permet de :**

**> Se réorienter grâce  
à la rentrée décalée :**

pour les bacheliers souhaitant  
se réorienter sans perdre de temps.

**> Poursuivre ses études grâce  
aux admissions parallèles :**

pour continuer ses études jusqu'au titre  
d'ingénieur.e en intégrant une grande  
école d'ingénieur.e.s.

**> Choisir la voie  
de l'apprentissage :**

pour doubler sa formation générale  
d'une formation professionnelle.

**Intégrez l'une des quatre  
écoles d'ingénieur.e.s  
qui font bouger le monde !**

Choisir Advance Parallèle, c'est se donner la possibilité d'intégrer une grande école d'ingénieur.e.s spécialisée dans les domaines d'avenir et les technologies de pointe. L'EPITA, l'ESME, l'IPSA et Sup'Biotech offrent, à tous ceux qui le désirent, l'opportunité d'accéder à une pédagogie innovante, de rencontrer des personnes passionnantes et de développer des connaissances pertinentes pour construire le monde de demain.

**Changez à tout jamais  
votre futur !**

Santé, Aéronautique, Spatial, Numérique, Informatique, Transition Énergétique, Mobilité Durable, Robotique, Biotechnologies, etc. Ces domaines en grande mutation n'attendent que vous ! Vos acquis et votre détermination, enrichis de nos formations d'excellence, feront de vous un ingénieur polyvalent et expérimenté, au plus proche du monde de l'entreprise, en France et à l'international.



# Advance Parallèle en quelques faits et chiffres

## Se réorienter ou poursuivre ses études en cycle initial ou en cycle apprentissage

Advance Parallèle réunit au sein d'un portail de candidature commun, 4 écoles d'ingénieur.e.s implantées sur 15 campus dans 7 villes en France. Advance Parallèle permet aux étudiant.e.s déjà dans l'enseignement supérieur, et ayant obtenu leur Baccalauréat, de rejoindre en admission parallèle, en rentrée décalée ou en apprentissage, des écoles dynamiques, portées sur des secteurs en forte évolution et de donner ainsi une nouvelle dimension à leurs études. Les élèves de Terminales générales et les STL à l'étranger (hors lycées français et lycées membres des réseaux AEFE ou MLF) ainsi que ceux présentant le baccalauréat en candidats libres, bénéficient également de ce portail unique.

[www.advance-parallele.fr](http://www.advance-parallele.fr)

## 1 procédure de candidature unique



Pour intégrer l'une des 4 grandes écoles habilitées par la CTI à délivrer un diplôme d'ingénieur.e.s (EPITA, ESME, IPSA, Sup'Biotech)



## 7 villes BORDEAUX, LILLE, LYON, PARIS, RENNES, STRASBOURG & TOULOUSE

## 18 formations sur 15 campus dans 7 villes de France

EPITA Paris, EPITA Paris - section anglophone, EPITA Lyon, EPITA Rennes, EPITA Strasbourg, EPITA Toulouse, ESME Paris, ESME Paris - section anglophone, ESME Bordeaux, ESME Lyon, ESME Lyon - section anglophone, ESME Lille, IPSA Paris, IPSA Paris - section anglophone, IPSA Toulouse, Sup'Biotech Paris, Sup'Biotech Paris - section anglophone, Sup'Biotech Lyon.



# 4 ÉCOLES D'INGÉNIEUR.E.S



**É**cole d'ingénieur.e.s du numérique, créée en 1984, elle se définit comme l'école de l'intelligence informatique. Le 21<sup>e</sup> siècle est celui des révolutions technologiques permanentes. Au cœur de ces innovations : le numérique. Pour concevoir, développer, faire progresser, il faut des femmes et des hommes qui maîtrisent les fondamentaux du métier d'ingénieur.e et l'expertise de l'informatique avancée.

Aujourd'hui, l'EPITA forme celles et ceux qui inventent notre futur. L'école est présente dans tous les domaines du Numérique et des Technologies de l'Information avec une très forte ouverture internationale. Au cœur de tous les débats du numérique, forte de plus de 8 000 Anciens dans les entreprises les plus dynamiques de notre économie, l'EPITA est une école reconnue par l'État, membre de la CGE (Conférence des Grandes Écoles) et de l'UGEI (Union des Grandes Écoles Indépendantes) et délivre un diplôme d'ingénieur.e.s habilité par la CTI et labellisé EUR-ACE. L'école compte 15 Majeures et 1 Majeure Recherche, qui couvrent les domaines clés du numérique. Ses équipes de recherche font partie de l'école doctorale EDITE. L'école est présente sur 5 campus : Paris-Sud, Lyon, Rennes, Strasbourg et Toulouse. La rentrée décalée (niveau 1<sup>er</sup> année) et le cycle préparatoire en section anglophone sont dispensés uniquement sur le campus de Paris-Villejuif. Depuis la rentrée 2021, les 3 années de cycle ingénieur sont accessibles sur les campus de Lyon et Toulouse. Quant aux campus de Rennes et de Strasbourg, la 1<sup>er</sup> année de cycle ingénieur.e. est actuellement ouverte.



**F**ondée en 1905, habilitée par la CTI, membre de la CGE et de l'UGEI, certifiée ISO 9001 : 2015, l'ESME forme des ingénieur.e.s pluridisciplinaires capables de donner sens aux innovations et d'accompagner les transformations énergétiques et numériques des entreprises et des organisations.

Son projet pédagogique basé sur les compétences de l'innovation responsable, auquel s'ajoute un parcours personnalisable, vise à accompagner les étudiants vers l'autonomie et la prise de responsabilités. **Les 6 parcours proposés : Ingénieur - Designer, Innovation, International Connection, Énergie & Environnement, Ingénieur - Manager ou Biotech & Santé** débouchent sur un très large choix de majeures, telles que **la mécatronique, l'intelligence artificielle, l'ingénierie financière et statistique, les énergies renouvelables, la cybersécurité, la robotique médicale, le Big Data et le digital marketing, le design pour l'industrie 4.0, les systèmes embarqués...**

Dans un monde où le développement des technologies s'accélère et se complexifie, la pluridisciplinarité de la formation et la diversité des parcours permettent de préparer les étudiants à interagir avec des professionnels de tous horizons et à aller au-delà du domaine d'expertise qu'ils auront choisi. De plus, **ses diplômés bénéficient d'un des réseaux d'Alumni les plus puissants de France avec plus de 16 000 ingénieurs formés.** L'école est présente à Paris, Bordeaux, Lille et Lyon. Depuis 2020, l'ESME propose aussi sur les campus de Paris et de Lyon un cycle 100% anglophone de la classe préparatoire à la dernière année du cycle ingénieur.e.

# DANS DES SECTEURS D'AVENIR



**D**epuis plus de 60 ans, l'IPSA forme des ingénier.e.s passionnés d'aéronautique et de spatial. Accessible après un baccalauréat général à spécialités scientifiques, l'école propose un cursus ingénieur en cinq ans qui prépare les étudiants à faire face aux nouveaux enjeux environnementaux et technologiques de demain.

Ses méthodes pédagogiques privilégient un juste équilibre entre pratique et théorie, valorisent l'international (grâce aux échanges avec des universités étrangères partenaires) et s'adaptent aux besoins des entreprises du secteur aérospatial, mais pas seulement. L'IPSA prépare aussi ingénieurs et experts à être les concepteurs des mobilités durables, sur terre et sur mer, qui empruntent de plus en plus leurs technologies à l'aviation. Elle place au cœur de son enseignement la recherche sur les alternatives à la consommation des énergies fossiles et la performance par des moteurs moins gourmands, des matériaux innovants plus légers et une aérodynamique affinée.

Ces sujets, fondamentaux, se répandent dans les autres domaines du transport et placent l'IPSA au cœur des problématiques ingénieurs pour imaginer les mobilités de demain. L'IPSA, qui compte 4 500 anciens étudiant.e.s à des postes clés dans les grandes entreprises du secteur, est une école de passionnés qui veulent faire de leur métier l'expression de leur rêve d'enfant. Le diplôme d'ingénieur de l'IPSA est reconnu par l'État et accrédité par la CTI. L'IPSA est située à Paris-Ivry et Toulouse, capitale de l'aéronautique et du spatial, et offre un cadre propice à la recherche et à l'innovation.



**E**n moins de 20 ans, Sup'Biotech, l'École des ingénier.e.s en Biotechnologies, s'est imposée comme un acteur incontournable pour les entreprises qui souhaitent embaucher des profils dotés de solides compétences relevant des sciences du vivant et des sciences de l'ingénieur.e et capables de s'adapter rapidement aux enjeux de la Bioéconomie.

Devenue depuis une référence dans le domaine des Biotechnologies, Sup'Biotech propose un panel complet de formations dans les domaines de la santé, de l'environnement, de l'agroalimentaire, de la bioinformatique et de la cosmétique, et diplôme chaque année des ingénieurs capables de s'adapter aux enjeux économiques d'un secteur en pleine croissance. Plus encore, c'est également l'une des rares écoles, voire la seule aujourd'hui, à proposer 5 années complètes de formation totalement dédiées aux Biotechnologies, de la 1<sup>re</sup> année du cycle préparatoire intégré jusqu'au diplôme d'ingénieur. Les cours dispensés totalement en anglais pour le cycle ingénieur, et dès le cycle préparatoire pour la classe anglophone, ainsi que l'obligation de passer un semestre d'études à l'étranger, sont un tremplin idéal pour celles et ceux qui ont l'ambition d'exporter leur savoir-faire en dehors du territoire. Les très bonnes statistiques d'emploi publiées chaque année en sont la meilleure preuve. Reconnue par l'État, Sup'Biotech est habilitée par la CTI, membre de la CDEFI (Conférence des Directeurs des Ecoles d'Ingénieur.e.s Françaises) et de l'UGEI (Union des Grandes Écoles Indépendantes). Elle est située à Paris Villejuif et à Lyon.

# 15 CAMPUS DANS 7 VILLES DE FRANCE



## Campus Paris Sud Ivry

Le campus est accessible en transports en commun (métro, rer...) et est situé à une station de la bibliothèque François Mitterrand. De plus, il est proche de nombreuses résidences étudiantes. Proche de Paris, Ivry est une ville en pleine expansion et en constant renouvellement dotée d'infrastructures innovantes et performantes. Ce sont notamment des laboratoires de recherche et d'innovation et des espaces de fabrication numérique.

Les étudiants du 2<sup>nd</sup> cycle d'ingénieurs de **l'ESME** se retrouvent sur le campus d'Ivry-sur-Seine, où ils rejoignent les étudiants de l'apprentissage et des Bachelors en ingénierie. Les équipements des laboratoires sont spécialement adaptés pour former les étudiants aux enjeux technologiques du XXI<sup>e</sup> siècle. Le campus est composé notamment du Sudri'Lab, atelier de fabrication numérique, du SUDRI'CUB, l'incubateur de startups de l'ESME et d'espaces de coworking.



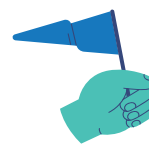
Pour les étudiants de **l'IPSA**, la proximité avec Orly et Roissy Chales-de-Gaulle, le premier aéroport d'Europe, est un avantage, tout comme l'accès aux nombreux aéroports de loisirs de Seine-et-Marne. Réparti sur 2 bâtiments principaux, le campus de **19 000 m<sup>2</sup>** est composé d'espaces de coworking, de laboratoires innovants, de locaux dédiés pouvant accueillir les projets des associations techniques (volière de drones, simulateurs de vol, soufflerie) et d'un incubateur de startups.



**L'ESME** et **l'IPSA** partagent le campus technologique IONIS Paris-Sud d'Ivry-sur-Seine avec IONIS STM, l'école de la double compétence et l'ETNA, l'école d'informatique de la nouvelle alternance. Les étudiants des 4 écoles se retrouvent sur ce campus pour des activités scolaires et extra-scolaires.



Le campus IONIS Paris-Sud d'Ivry est situé au cœur du projet urbain de grande envergure **Ivry Confluence** qui vise à développer un espace urbain de culture et d'innovation à l'horizon 2025.



## Campus de Paris Sud Villejuif



Ce campus est situé au cœur de la Biotech Valley, proche du pôle de compétitivité Medicen. Il est donc naturel que **Sup'Biotech** y soit implantée. Les étudiants disposent d'un environnement de choix pour toutes leurs activités. Par ailleurs, l'école développe des partenariats avec ses voisins, l'hôpital Gustave Roussy, la Creative Valley, le Biopark et le Génomipole d'Evry. C'est tout un écosystème qui fait baigner Sup'Biotech dans un milieu professionnel riche en échanges et en événements. L'innovation en est la toile de fond.

**EPITA** dispense les cours du cycle préparatoire durant 2 ans sur ce campus, après quoi les étudiants de l'école rejoignent le campus du Kremlin-Bicêtre pour les 3 années du cycle ingénieur.

**EPITA** et **Sup'Biotech** se partagent un campus de **10 000 m<sup>2</sup>**. Située à 15 min de la Porte d'Italie, l'école est accessible en métro. Le campus regroupe des salles de cours, des laboratoires de travaux pratiques et de recherche, un foyer, une cafétéria, plusieurs salles polyvalentes de détente et de travail, le tout dans un magnifique parc arboré de deux hectares.



## Campus de Paris Sud Le Kremlin-Bicêtre

Sur ce campus situé Porte d'Italie, à deux pas du métro Ligne 7 et du Tramway T3, **l'EPITA** bénéficie de l'infrastructure de l'un des plus grands campus numériques de France. Il rassemble sur plus de **12 000 m<sup>2</sup>** l'école d'ingénieurs d'**EPITA**, et l'école d'expertise d'**EPITECH**, ainsi que des laboratoires de recherche, des laboratoires pédagogiques, un centre de formation continue en cybersécurité, un accélérateur d'innovation et un StartUp studio. Le campus parisien est accessible 24h/24, 7jours/7.

Il offre à ses étudiants de précieuses ressources techniques, une ligne internet très haut débit dédiée au campus, le **IONIS Digital System** (Internet 1,5 Gbps, liaison 1 Gbps par fibre optique entre les sites), un **Maker Lab**, des espaces associatifs, des espaces détente, des amphis, etc. Les étudiants rejoignent le campus du Kremlin-Bicêtre après le cycle préparatoire de 2 ans, réalisé à Villejuif, ou, en 2<sup>e</sup> année du cycle ingénieur, après Strasbourg ou Toulouse. **L'EPITA** partage le campus technologique avec Epitech et la Coding Academy, ce qui donne lieu à une vie associative très riche et à une forte dynamique étudiante sur le campus !

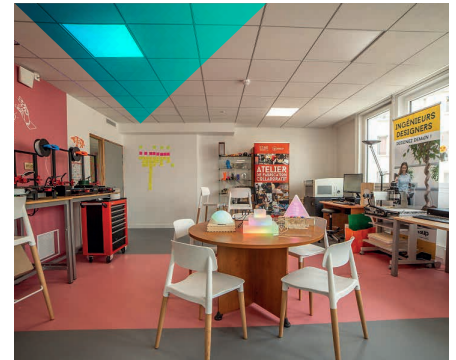
**L'EPITA** participe elle aussi aux initiatives de la Creative Valley, incubateur dédié aux NTIC (nouvelles technologies de l'information et de la communication). La Creative Valley permet aux Epitéens de lancer leur start-up et présenter leurs projets étudiants innovants : jeux vidéo, web tv, réalité augmentée, e-commerce... ♦



## Campus de Paris centre

Difficile de faire plus central que le 6<sup>e</sup> arrondissement parisien. Le campus de **l'ESME** Paris centre se situe dans de nouveaux locaux de **3 500 m<sup>2</sup>** à deux pas du Jardin du Luxembourg, dans l'immédiate proximité des nombreuses universités et écoles du Quartier Latin et du **Centre de Recherche Interdisciplinaire (CRI)**.

Les étudiants bénéficient d'installations à la pointe des nouvelles technologies : e-Smart Lab, réseau de laboratoire de fabrication numérique et de design, espaces de coworkings, laboratoires d'électronique, amphithéâtre interactif, salles de cours bimodales ... Les étudiants peuvent aussi profiter de nombreux espaces de détente et d'une terrasse avec vue sur le Panthéon.



**Cette implantation exceptionnelle** proche de trois lignes de métro, de la Gare Montparnasse et de nombreux commerces, facilite le quotidien des étudiants des trois premières années. Étudier au cœur de Paris ou dans la région d'Île-de-France propose d'innombrables opportunités. De plus, étudier à Paris permet une **ouverture à l'international** indéniable et offre un quotidien dynamique et riche en possibilités pour les étudiants. ♦





## Campus de Bordeaux

**L'ESME** est acteur de l'écosystème bordelais en tant que membre de la French Tech, d'Aquitaine Robotics ou encore du Campus Chartrons. L'ESME a aussi noué de nombreux partenariats d'une part académiques avec l'Université de Bordeaux ou Bordeaux INP, et d'autre part industriels avec **SERMA Energy, ArianeGroup ou encore le CEA**. Le campus a par ailleurs participé à plusieurs événements tels qu'AI4 Industry, premier Hackathon dédié à la formation en intelligence artificielle en Nouvelle-Aquitaine, la RoboCup, tournoi international de robotique dont la finale se tiendra à Bordeaux en 2023, ou la mise en place de conférences avec des experts métiers reconnus. Pour finir, le site place les étudiants et l'ensemble des intervenants dans un espace propice au travail, à l'ouverture et à l'innovation. Le campus est ouvert sur l'extérieur et conjugue transparence et luminosité. Nous y retrouvons l'E-Samart Lab, notre laboratoire de fabrication numérique qui a vu naître et se développer de nombreux projets innovants.



**L'ESME** partage le campus bordelais avec pas moins de cinq écoles du groupe : l'école de management, l'ISG, l'école de communication et Marketing, l'ISEG, l'école d'expertise informatique et innovation, l'Epitech, la Coding Academy pour la formation professionnelle autour du numérique et E-Artsup, école de création, de game et d'animation. De nombreux événements inter-campus y sont organisés. Nous cherchons à développer une véritable synergie entre nos étudiants, issus d'horizons et de profils variés, à travers des échanges interdisciplinaires. À ces fins, nous mettons en place des projets connexes permettant cette interaction mutuelle, comme partager notre e Smart Lab ou encore participer à des projets ambitieux à dimension internationale.



Le campus de l'**ESME** Bordeaux s'est installé en 2017 au cœur du quartier des Chartrons, sur la place Ravezies. Cette **implantation stratégique** dans une **zone en pleine expansion** tant sur le plan industriel qu'académique, permet de répondre aux enjeux pédagogiques de notre formation d'ingénieur. ◆



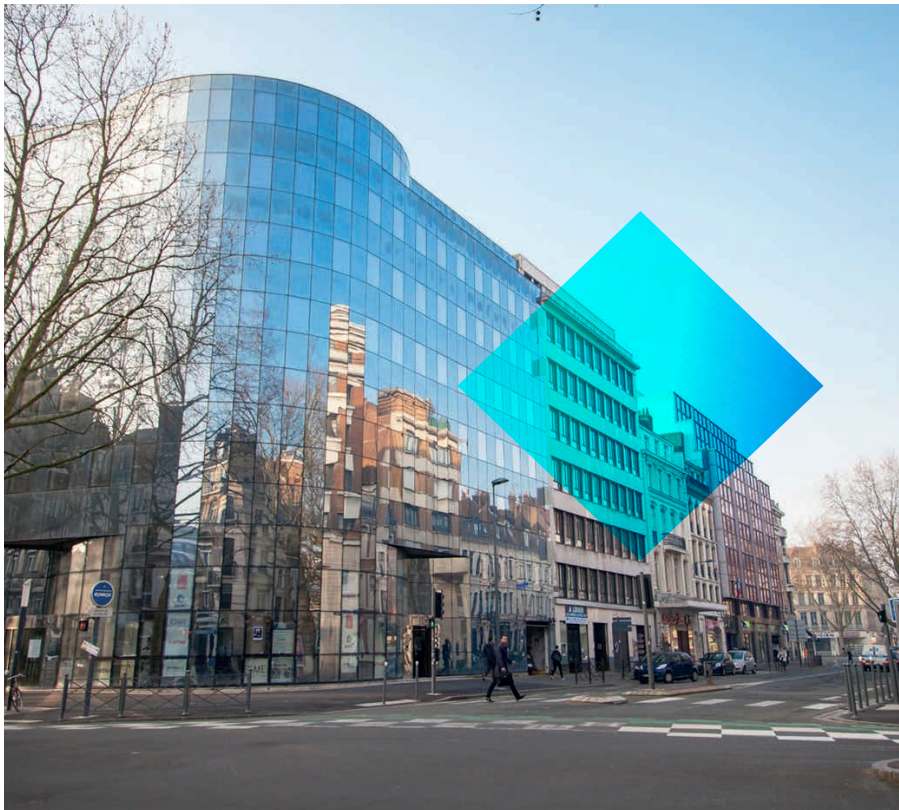
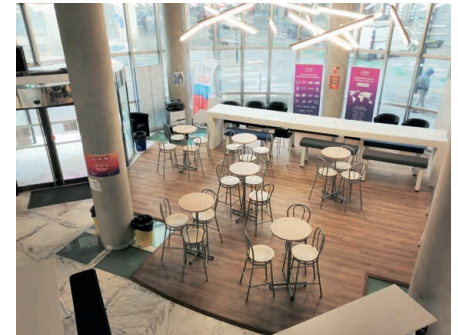


## Campus de Lille



Le campus Lillois de **l'ESME** est situé au centre de Lille dans un campus urbain de 1 200m<sup>2</sup>. Il accueille les étudiants pour le cycle préparatoire intégré et la première année de cycle ingénieur. À partir de la troisième année, les étudiants peuvent choisir la voie de la formation en apprentissage en rejoignant le cycle ingénieur par l'apprentissage – option transition énergétique, proposé sur le campus Lillois. Depuis l'ouverture du campus, de nombreux partenariats ont été noués au sein des pôles de compétences de la **région Hauts-de-France, Euratechnologies, Innovatltech et EuraEnergie**. Aujourd'hui, l'ESME Lille est au cœur du lancement d'un projet de déploiement du Biomimétisme en Hauts-de-France, inscrivant ainsi les enjeux climatiques et l'innovation bio-inspirée dans ses thématiques de projets. De plus, avec ses associations à vocation sportive, humanitaire, biomimétique, make, robotique ou informatique et fort de son E-smartLab, les étudiants réalisent les projets qui leur tiennent à cœur et participent à de nombreux salons et challenges pour faire découvrir leur goût de l'innovation.

**L'ESME** partage le campus lillois avec l'ISG. Nos étudiants ingénieurs peuvent donc bénéficier d'échanges avec les élèves de la Business School, en particulier dans le parcours diplômant Ingénieur - Manager. De même, le campus se situe à moins de 15 minutes du campus lillois de l'école de design numérique E-artsup avec laquelle nous partageons un parcours en Design.



La métropole de Lille est dotée de formations d'excellence nécessaires à l'innovation et compte pas moins de **7 sites qualifiés « d'excellence »**. Ayant la population la plus jeune après l'Île-de-France, elle capitalise sur cet atout et offre de nombreuses opportunités pour ses étudiants. Par ailleurs, cette concentration de formations de haut niveau permet à la ville de Lille d'être le 3<sup>e</sup> pôle universitaire français après Paris et Lyon. Engagée depuis 2013 dans un projet de transformation profond appelé **Rev3** : troisième révolution industrielle en Hauts-de-France, fondée sur le couplage des technologies de l'Internet et des énergies nouvelles pour aller vers une économie décarbonée et un développement durable.◆



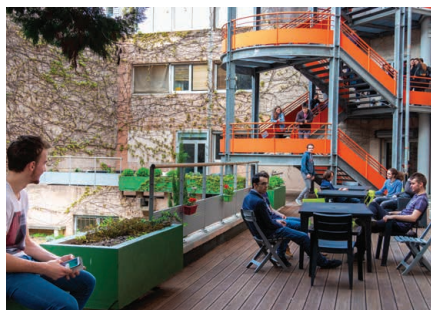
## Campus de Lyon

Le campus **ESME** est situé au cœur de la Presqu'île de Lyon, idéal en termes d'accès et proche de toutes commodités.

Avec près de 300 étudiants, c'est un campus qui a su garder une taille humaine où le bien-être des étudiants passe notamment par **une vie associative riche et variée**. L'esprit d'innovation y occupe une place prépondérante : chaque étudiant peut accéder aux **nombreuses machines de fabrication numérique et outils de l'E-smart Lab afin de prototyper ses idées**. En septembre 2023, l'ESME Lyon ouvrira une section 100% anglophone dès la 1ère année de classe préparatoire.

Également, par son positionnement au cœur de la deuxième région économique française, l'école a développé des activités telles que l'accompagnement à la construction du projet professionnel des étudiants avec l'aide de nos partenaires économiques, la participation à des projets structurants comme le **Hacking Health**, le **SIDO** ou la **semaine des métiers**, etc. C'est un campus qui se démarque par la diversité des projets étudiants.

**Sup'Biotech** a ouvert en 2020 un campus à Lyon où les étudiants se formeront pendant 3 ans dans le quartier Part-Dieu, avant de rejoindre les autres étudiants sur le campus de Paris Villejuif en 4<sup>e</sup> année. Connue pour son dynamisme académique, Lyon occupe une des premières places mondiales en Biotechnologies et les opportunités de stages et d'emploi y sont nombreuses. La présence **d'associations professionnelles** telles que Lyonbiopôle et MabDesign renforce cette synergie, au sein d'une région Auvergne Rhône-Alpes forte de 8 millions d'habitants et qui compte plus de 300 entreprises du domaine des sciences du vivant.



Le campus lyonnais de **l'EPITA** se situe dans le 3<sup>e</sup> arrondissement, à 5 mn à pied de la gare Part Dieu. Les futurs ingénieurs s'épanouiront dans un **environnement dynamique** où le secteur du numérique est particulièrement actif. Fab Lab, salles informatiques, réfectoire, jardin intérieur, bureaux associatifs ... le campus de Lyon possède toutes les infrastructures nécessaires à une vie étudiante épanouie !

La région Auvergne-Rhône-Alpes, première **région industrielle**, soutient l'EPITA dans le développement des technologies et filières nécessaires à l'émergence d'applications robotiques « intelligentes » à l'usage des personnes et de l'industrie. Les étudiants peuvent également compter sur de belles opportunités professionnelles avec un pôle économique fort dans les secteurs de l'industrie, du numérique et de la santé. Depuis la rentrée 2021, EPITA Lyon a ouvert les 3 années du Cycle Ingénieur, et a lancé à cette occasion une **nouvelle majeure « Industrie 4.0 »** conçue en réponse aux besoins des entreprises de l'écosystème de la région.

À Lyon, l'EPITA et l'ESME partagent un campus urbain d'envergure de 20 000 M<sup>2</sup> avec 8 écoles du Groupe IONIS (l'ISG Programme Business & Management, l'ICS Bégué, E-artsup, l'ISEG, l'ISEFAC Bachelor et Epitech).

Ce foisonnement d'écoles crée un courant d'échanges et d'initiatives intra-groupe exceptionnel, dans une ville connue pour son dynamisme académique.



## Campus de Rennes

Le campus rennais de **L'EPITA** offre à ses futurs ingénieurs un environnement propice au développement du secteur numérique. Situé en plein centre-ville, proche de la place de Bretagne et à proximité de nombreux commerces, services de restauration et monuments, le campus de 1400m<sup>2</sup> offre aux étudiants des lieux de travail et de convivialité accessibles en permanence : des salles informatiques, un Mini Lab équipé d'imprimantes 3D et de matériel électronique, une cafétaria et un jardin extérieur verdoyant ! L'EPITA renforce son ancrage régional avec l'ouverture de la 1<sup>re</sup> année du cycle ingénieur à Rennes et signe une réelle volonté de participer au développement d'une région ultra compétitive grâce à la présence du PEC (Pôle d'Excellence en Cybersécurité). C'est dans cet esprit qu'une équipe en cybersécurité d'Épitéens s'est créée, HackDrinkFlagRepeat (HDFR), pour que les étudiants puissent partager leur passion et mettre à l'épreuve leurs compétences en relevant des défis comme des Capture The Flag, le Codecademy ou le Google Hashcode.

Chaque année, l'équipe obtient de très bons résultats et se positionne notamment dans les classements. **L'EPITA**, en tant que membre de la French Tech, a aussi noué de nombreux partenariats avec des entreprises comme Thales ou encore Wizama. Afin de lier la pédagogie et les échanges avec les acteurs de l'écosystème, l'école multiplie tout au long de l'année les conférences, visites d'entreprise, hackathon ou encore des salons tel que le European Cyber Week, un événement de référence dans les domaines stratégiques de la cybersécurité et de l'intelligence artificielle.

À Rennes **L'EPITA**, Epitech, l'école de l'expertise informatique et de l'innovation et XP, école du game business partagent les locaux, pour former un campus technologique fourmillant de talents et d'idées innovantes !



Rennes est une métropole qui se développe grâce à des **pôles d'excellence et de compétitivité** de dimension **internationale**. Initié par le ministère de la Défense et par le Conseil régional, le Pôle d'Excellence Cyber constitue le pivot du développement de la filière dans la Région. Avec une portée nationale et un objectif de rayonnement international, le Pôle a trouvé en Bretagne un terreau propice à son développement. Rennes, qui héberge la DGA et bon nombre d'acteurs web-mobile, se définit comme **un terreau d'innovations et d'initiatives**, avec une dynamique locale particulièrement vive autour de la **sécurité informatique**. ♦



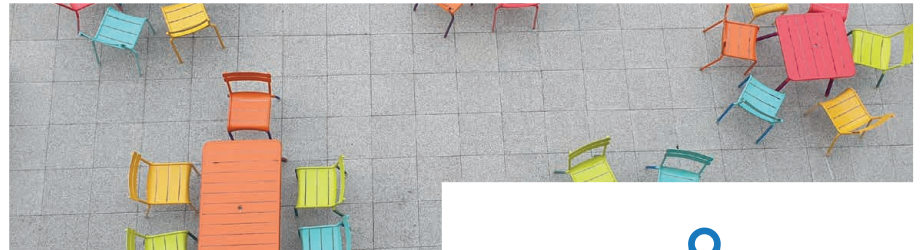


## Campus de Strasbourg

Le campus strasbourgeois de **l'EPITA** se situe au cœur de la ville, implanté à proximité du Musée d'art Moderne et du quartier de la Petite France. Il présente un cadre de travail optimal et agréable pour ses étudiants, avec une terrasse aménagée et arborée de 600m<sup>2</sup>, avec des espaces de convivialité, de coworking et un Maker Lab inauguré en 2020, leur permettant de concevoir, apprendre et partager leurs connaissances grâce à des outils innovants mis à leur disposition.

Le campus accueille les étudiants pour le cycle préparatoire intégré, et ouvrira la première année de cycle ingénieur dès la rentrée 2021 ! Depuis l'ouverture du campus, l'EPITA Strasbourg est devenue membre du label French Tech et Med Tech (Medical Technology), et de nombreux partenariats ont été noués au sein des pôles de compétences du Grand-Est comme celui avec le Crédit Mutuel qui est l'un des plus grands employeurs d'ingénieurs en informatique de la région. Le Grand-Est occupe une place industrielle de premier plan avec de grands constructeurs automobiles tels que Bugatti et Peugeot qui y ont installé leur siège social, mais est aussi présent dans l'industrie de la viticulture qui est un domaine en pleine transition numérique.

Au cœur d'une région dynamique, aux frontières de 4 pays européens, les étudiants pourront s'épanouir dans une ville multiculturelle et riche en patrimoine.



À Strasbourg, **l'EPITA** partage le campus urbain avec l'ISEG, l'école du digital, du marketing et de la communication, l'ISG Programme Business & Management et Epitech, l'école de l'expertise informatique et de l'innovation et e-artsup, école de création numérique. Ce melting-pot permet aux étudiants du campus de créer une vie associative très dynamique.



**Capitale de l'Europe**, à 2h de train de Paris et à 1h des autres métropoles du Grand Est, Strasbourg offre un **cadre international** aux futurs ingénieurs. Siège de nombreuses institutions européennes et internationales, Strasbourg incarne les valeurs fondamentales de l'Europe. La ville est notamment le **siège du Parlement européen**, du Conseil de l'Europe et de la Cour européenne des Droits de l'Homme. Strasbourg rayonne également sur le plan culturel. La qualité et la variété de son offre en font une ville où chacun peut donner libre cours à ses passions, ses envies. Créative, innovante et tournée vers le monde, Strasbourg et sa région sont également très connues pour ses vignobles, ses mets typiques à déguster dans les fameux winstubs, restaurants au cadre intime et à **l'ambiance chaleureuse**. ♦



## Campus de Toulouse

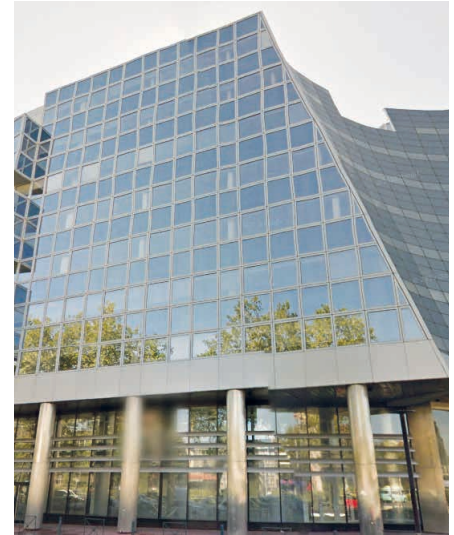
Situé en plein cœur de la capitale aéronautique française, tout proche de la fameuse place du Capitole, le campus toulousain de **l'EPITA** offre aux futurs ingénieurs un cadre de vie dynamique près de nombreux commerces, bars, restaurants et résidences étudiantes. C'est un espace convivial avec des lieux de vie, des salles de travail collaboratif et un FabLab dédié aux start-ups qui permet aux projets des étudiants et des jeunes diplômés de se développer dans un environnement privilégié. Toulouse est sans aucun doute la ville idéale pour les passionnés de nouvelles technologies, tant sur le plan industriel que sur celui de la recherche avec la présence de grandes entreprises telles que Thalès, Altran, Atos, le Crédit Agricole.

Portée par cette dynamique, EPITA Toulouse a ouvert les 3 années du Cycle Ingénieur. Ce développement va également permettre à l'école d'ouvrir une nouvelle majeure de spécialisation en « Sécurité et Sûreté de l'Intelligence Embarquée » en adéquation avec les besoins de compétences spécifiques au domaine du numérique pour les défis économiques locaux.

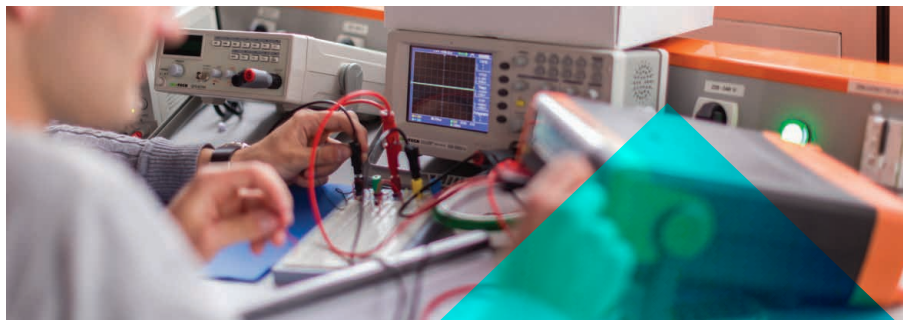
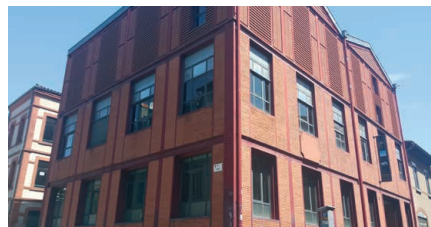
Capitale européenne de l'aéronautique et de l'espace, Toulouse est sans aucun doute la ville idéale pour tous les passionnés d'aérospatial, tant sur le plan industriel que sur celui de la recherche. Plus de 90 000 personnes travaillent dans 600 établissements liés au secteur aérospatial ! École d'ingénieurs de l'air et de l'espace, **l'IPSA** bénéficie évidemment de cet environnement exceptionnel avec la présence d'**Airbus, Alcatel, Astrium, Thales**.

Idéalement située en centre-ville, **l'IPSA** s'intègre à un large campus avec plusieurs espaces dédiés réunissant salles de classes, amphithéâtres, espaces de convivialité et de travail collaboratif. Les étudiants peuvent se déplacer facilement au sein de la ville et profiter de la qualité de vie toulousaine.

L'IPSA Toulouse bénéficiera bientôt d'un nouveau campus, plus grand, lui permettant d'accueillir les étudiants sur les 5 années du cursus ingénieur.



Les 2 écoles d'ingénieurs partagent leur campus urbain avec l'ISG Programme Business & Management, e-artsup, l'école de création numérique, l'ISEG, l'école de communication et de marketing de l'ère digitale et Epitech, l'école de l'expertise informatique et de l'innovation ; permettant ainsi de belles occasions d'échanges et de dynamisation réciproque.



Toulouse connaît une forte concentration de compétences qui lui confère une place unique dans le monde. Portée par un cadre de vie agréable et **une industrie aéronautique sans équivalence en Europe**, la métropole s'impose comme une ville ultra dynamique. Destination préférée des étudiants après Paris, la ville rose se place en tête du classement des meilleures villes étudiantes chaque année avec plus de 140 000 étudiants. **C'est la 2<sup>e</sup> ville universitaire de France.** ◆

# Intégrer 3 parcours dans une école de pointe !

## POUR SUIVRE SES ÉTUDES, SE RÉORIENTER OU SUIVRE UN CYCLE EN APPRENTISSAGE

### La rentrée décalée

**Vous souhaitez vous réorienter sans perdre de temps.** Vous êtes titulaire d'un bac général à spécialités scientifiques, vous êtes en PASS / LAS, 1ère année de CPGE/DUT/Licence scientifique, ou bien vous êtes engagé dans une autre filière scientifique ? Vous pouvez changer d'orientation et intégrer une école d'ingénieur.e.s. Pour plus d'informations et connaître les cursus éligibles :

- **PRÉPA'PRIME à l'ESME** : [www.esme.fr/admission/rentree-decalee](http://www.esme.fr/admission/rentree-decalee)
- **IPSA'Prim à l'IPSA** : [www.ipsa.fr/admission-ecole-ingenieur/prepa-decalee](http://www.ipsa.fr/admission-ecole-ingenieur/prepa-decalee)

### Admissions parallèles

**Vous souhaitez poursuivre vos études ou vous réorienter et intégrer une grande école d'ingénieur.e.s.** Vous êtes bachelier issu de la voie générale, scientifique ou technologique ? Ou bien vous êtes en Terminale de la voie générale avec un profil scientifique dans un lycée non français, ni membre du réseau AEF ou MLF ? Vous avez la possibilité de rejoindre une école dynamique et portée sur des secteurs en forte évolution et de donner ainsi une nouvelle dimension à vos études. Selon votre parcours, vous intégrerez l'école choisie à différents niveaux de la formation (de la 1<sup>ère</sup> à la 4<sup>ème</sup> année). Pour candidater rendez-vous sur : [www.advance-parallele.fr](http://www.advance-parallele.fr)

### L'apprentissage

Vous souhaitez une véritable expérience professionnelle en parallèle d'une formation d'excellence ? Vous envisagez de suivre une formation financée par des entreprises accueillantes et d'un statut de salarié dès le début de la formation ? Doublez votre formation générale par une formation professionnelle et technologique de pointe, ancrée dans le réel et validez ainsi vos aptitudes pratiques en situation professionnelle directe. Vous alternerez les semaines de cours à l'école et les semaines de travail en entreprise. Pour plus d'informations et connaître les cursus éligibles :

#### CYCLE INGÉNIEUR À L'ESME - 3 filières au choix :

- **Systèmes embarqués et transports intelligents (campus de Paris)**
- **Architecture et management des systèmes d'information (campus de Paris)**
- **Management de la transition énergétique (campus de Paris et de Lille)**

**Campus ESME de Paris - Ivry** : 01 56 20 62 06 – [apprentissage@esme.fr](mailto:apprentissage@esme.fr)

**Campus ESME de Lille** : 03 20 15 84 44 - [amelie.bisson@esme.fr](mailto:amelie.bisson@esme.fr)

**Site web** : [www.esme.fr/apprentissage/](http://www.esme.fr/apprentissage/)

**CYCLE INGÉNIEUR en Cybersécurité et Systèmes à l'EPITA** : 01 44 08 01 63 - [admissions@epita.fr](mailto:admissions@epita.fr)

**CYCLE EXPERT en Web, Infrastructure et Mobile à l'EPITA** : 01 44 08 01 63 - [admissions@epita.fr](mailto:admissions@epita.fr)

**Site web** : [www.epita.fr/apprentissage/](http://www.epita.fr/apprentissage/)

**CYCLE INGÉNIEUR à Sup'Biotech** : 01 84 07 19 16 - [apprentissage@supbiotech.fr](mailto:apprentissage@supbiotech.fr)

**Site web** : [www.supbiotech.fr/formation-ingenieur-biologie/cursus/apprentissage](http://www.supbiotech.fr/formation-ingenieur-biologie/cursus/apprentissage)

# Les avantages d'Advance Parallèle

## Un accès unique à 4 grandes écoles d'ingénieurs

Un accès à 4 écoles habilitées CTI qui forment les ingénieur.e.s de demain, pour les étudiants ayant obtenu leur bac (voie générale à spécialité scientifiques ou STL) ou ayant déjà entamé des études supérieures scientifiques ou technologiques.



## Une grande simplicité

Pour tout candidat aux admissions parallèles : 1 candidature unique par cursus pour intégrer l'une des formations des 4 écoles.



## Un coût réduit

À procédure unique, dossier unique : un seul règlement pour les frais de candidature (60 euros quelque soit le nombre d'écoles choisies). La procédure est entièrement gratuite pour les étudiant.e.s boursiers.



## Un résultat rapide et concerté

Après chaque session d'admission, les candidat.e.s sont informés de leurs résultats en quelques jours. Cela permet aux étudiant.e.s de faire leur choix d'orientation en amont et ainsi préparer sereinement leurs examens de validation de l'année en cours.



# Les étapes clés

1

Je choisis ma voie :  
rentrée décalée, admissions  
parallèles ou apprentissage,  
en fonction de mon parcours  
et de mes projets.

2

Je choisis mon niveau  
d'intégration en fonction  
de mon niveau d'études  
et de ma filière.

3

Je choisis les écoles  
auxquelles je souhaite  
candidater.

4

Je fais un souhait de date  
et de centre d'épreuves dans  
la liste proposée pour passer  
les entretiens d'admission.

5

Je joins les documents  
demandés : bulletins de notes  
des 2 dernières années, relevés  
de notes du baccalauréat  
et tout autre document  
demandé en fonction  
du cursus choisi.

6

Après étude, si mon dossier  
est validé, je serai convoqué(e)  
aux épreuves d'admission sur  
le campus de mon choix, dans  
l'école de mon choix\*. Si je  
candidate à plusieurs écoles  
du portail, je serai convoqué(e)  
à autant d'entretiens que j'ai  
demandé d'écoles.

Si une école a plusieurs campus,  
je ne passerai qu'une seule série d'entretiens.  
Si j'envisage plusieurs campus d'une même école,  
je pourrai, une fois admis-e, intégrer le campus  
de mon choix, sous réserve des places disponibles,  
hors sections anglophones des écoles qui ne sont  
dispensées que sur leur campus parisien.

Retrouvez les dates des sessions d'admissions sur le  
site [www.concours-advance.fr](http://www.concours-advance.fr)

\*Sous réserve de places disponibles



# L'organisation des épreuves



## Oral de motivation

Celui-ci est essentiel pour en apprendre plus sur le candidat.e et déterminer son aptitude à intégrer l'école demandée. Bien que le dossier scolaire puisse servir de base, il s'agit pour le candidat.e d'exposer le mieux possible ses envies et de mettre en avant son intérêt pour le secteur visé et le métier d'ingénieur. L'entretien tourne généralement autour de ses activités, de ses centres d'intérêt, notamment pour un ou plusieurs domaines technologiques et scientifiques, ainsi que sur ses projets d'études et de métier.



## Épreuve d'anglais

Orale ou écrite selon les écoles, cette épreuve permet de s'assurer que le niveau d'anglais du candidat.e lui permettra d'atteindre le niveau requis pour le diplôme d'ingénieur.

## Épreuves spécifiques

Chaque école peut être amenée à faire passer des épreuves écrites ou orales supplémentaires, dans les matières scientifiques et/ou technologiques propres à leur formation. Le dossier scolaire apportera aussi son éclairage sur ces matières. Pour préparer au mieux ces épreuves, il est conseillé au candidat de revoir des notions de base dans les semaines qui précèdent les épreuves.



# LES DÉBOUCHÉS



## Insertion professionnelle

**95 %**

des diplômés qui recherchent leur 1<sup>er</sup> emploi le trouvent en moins de 3 mois, après la sortie de l'école.

**90 %**

d'entre eux sont embauchés pendant leur stage de fin d'étude.

**9 %**

des diplômés en 2020 travaillent à l'étranger.

**100%**

des diplômés de l'IPSA trouvent un emploi moins de 2 mois après l'obtention de leur diplôme (Classement 2021 Usine Nouvelle)

**1 étudiant sur 10**

travaillent à l'étranger après leur diplôme (Classement L'Étudiant 2022)

## Répartition par secteurs d'activités

Industrie des TIC : **7%**

Activités informatique et services d'information (TIC Services) : **49 %**

Sociétés de conseil, Bureaux d'études, ingénierie : **15 %**

Commerce, finance et immobilier : **6 %**

Enseignement, recherche, sciences et techniques : **3 %**

Édition et audiovisuel : **2 %**

Télécommunications : **3 %**

Santé humaine & action sociale : **3 %**

Industrie et services des transports : **4 %**

Autres secteurs : **8 %**

Aéronautique, transport aérien : **39 %**

Spatial : **12 %**

Autres industries : **11 %**

Ingénierie Services : **10 %**

Défense : **9 %**

Automobile, Naval et Ferroviaire : **7 %**

Informatique : **5 %**

Energie : **5 %**

Électronique – Télécoms : **2 %**

## Les métiers

- > Ingénieur études et développement en systèmes d'information
- > Ingénieur études et développement en informatique industrielle et technique
- > Ingénieur d'études en télécommunications
- > Ingénieur conseil & consultant
- > Ingénieur consultant en audit sécurité

- > Ingénieur bureau d'étude aéronautique ou spatial
- > Ingénieur sûreté de fonctionnement
- > Ingénieur d'affaires
- > Ingénieur qualité

# PROFESSIONNELS



**96 %**

de contrats signés en moins de 2 mois, après la sortie de l'école.

**1/3**

des diplômés ESME sont double-diplômés (CentraleSupélec, ISG, Sup'Biotech, Université Paris-Saclay, UPEC, ou dans une université partenaire à l'international).

**Plus de 90 %**

ont trouvé leur 1<sup>er</sup> emploi en moins de 6 mois après la sortie de l'école.

**7 %**

des diplômés en 2021 travaillent à l'étranger.

**50 %**

ont signé un contrat de travail avant la fin de leurs études

Transports : **25 %**

Télécoms : **20 %**

Informatique : **17 %**

Énergie : **12 %**

Finance et assurance : **9 %**

Construction : **8 %**

Santé : **5 %**

Société de conseils et bureaux d'études : **4 %**

Santé / Pharmacie : **49 %**

Agroalimentaire / Nutrition : **24 %**

Multi-secteurs : **15%**

Cosmétique : **8%**

Environnement : **4 %**

- > Ingénieur conseil et expertise
- > Architecte infrastructures énergétiques
- > Ingénieur développement en réseaux et informatique
- > Ingénieur en biomécanique
- > Ingénieur consultant en cybersécurité
- > Ingénieur recherche et développement
- > Expert équipements embarqués et systèmes
- > Data analyst en finance
- > Business Intelligence Manager
- > Consultant en transformation et innovation digitale

- > Ingénieur.e recherche / d'étude
- > Ingénieur.e développement
- > Ingénieur.e procédé
- > Ingénieur.e en bioinformatique
- > Ingénieur.e (assurance) qualité
- > Ingénieur.e amélioration continue
- > Ingénieur.e d'applications bioprocédés
- > Ingénieur.e validation
- > Chef de produit
- > Ingénieur technico-commercial
- > Ingénieur.e d'affaires
- > Chef de projet marketing
- > Consultant

# Advance Parallèle

## CONTACTEZ L'EPITA

### PARIS ADMISSIONS CYCLE PREPARATOIRE ET CYCLE INGENIEUR

Tél. : 01 44 08 01 63 • Email : [admissions@epita.fr](mailto:admissions@epita.fr)

### PARIS APPRENTISSAGE INGENIEUR & EXPERT

Tél. : 01 44 08 01 63 • Email : [admissions@epita.fr](mailto:admissions@epita.fr)

### LYON

Tél. : 04 84 34 02 61 • Email : [contact-lyon@epita.fr](mailto:contact-lyon@epita.fr)

### RENNES

Tél. : 02 57 22 08 11 • Email : [contact-rennes@epita.fr](mailto:contact-rennes@epita.fr)

### STRASBOURG

Tél. : 03 67 18 04 03 • Email : [contact-strasbourg@epita.fr](mailto:contact-strasbourg@epita.fr)

### TOULOUSE

Tél. : 05 64 13 05 31 • Email : [contact-toulouse@epita.fr](mailto:contact-toulouse@epita.fr)

## CONTACTEZ L'IPSA

### PARIS IVRY

Tél. : 01 84 07 15 32 • Email : [admissions\\_ivry@ipsa.fr](mailto:admissions_ivry@ipsa.fr)

### TOULOUSE

Tél. : 05 67 70 67 15 • Email : [admissions\\_toulouse@ipsa.fr](mailto:admissions_toulouse@ipsa.fr)

## CONTACTEZ L'ESME

### PARIS

Tél. : 01 56 20 62 05 • Email : [esme\\_paris@esme.fr](mailto:esme_paris@esme.fr)

### BORDEAUX

Tél. : 06 58 41 16 01 • Email : [esme\\_bordeaux@esme.fr](mailto:esme_bordeaux@esme.fr)

### LILLE

Tél. : 03 20 15 84 44 • Email : [esme\\_lille@esme.fr](mailto:esme_lille@esme.fr)

### LYON

Tél. : 04 84 34 02 93 • Email : [esme\\_lyon@esme.fr](mailto:esme_lyon@esme.fr)

### ADMISSIONS DIPLÔME D'INGÉNIEUR PAR L'APPRENTISSAGE

Campus Paris-Ivry • [apprentissage@esme.fr](mailto:apprentissage@esme.fr) • Tél. : 01 56 20 62 82

Campus Lille • [amelie.bisson@esme.fr](mailto:amelie.bisson@esme.fr) • Tél. : 03 20 15 84 44

## CONTACTEZ SUP'BIOTECH

### PARIS VILLEJUIF

Tél. : 01 84 07 19 16 • Email : [candidats@supbiotech.fr](mailto:candidats@supbiotech.fr)

### LYON

Tél. : 04 84 34 02 85 • Email : [candidats-lyon@supbiotech.fr](mailto:candidats-lyon@supbiotech.fr)

### PARIS PAR L'APPRENTISSAGE

Tél. : 01 84 07 19 16 • Email : [apprentissage@supbiotech.fr](mailto:apprentissage@supbiotech.fr)

Créé en 1980 par Marc Sellam, IONIS Education Group est aujourd'hui le premier groupe de l'enseignement supérieur privé en France. 27 écoles et entités rassemblent dans 26 villes en France et à l'International près de 30 000 étudiants en commerce, marketing, communication, gestion, finance, informatique, numérique, aéronautique, énergie, transport, biotechnologie, création et Esport... Le Groupe IONIS s'est donné pour vocation de former la Nouvelle Intelligence des Entreprises d'aujourd'hui et de demain. Ouverture à l'International, grande sensibilité à l'innovation et à l'esprit d'entreprendre, véritable culture de l'adaptabilité et du changement, telles sont les principales valeurs enseignées aux futurs diplômés des écoles du Groupe. Ils deviendront ainsi des acteurs-clés de l'économie de demain, rejoignant nos réseaux d'Anciens qui, ensemble, représentent plus de 80 000 membres.

[www.ionis-group.com](http://www.ionis-group.com)

Document non contractuel. La direction de l'établissement se réserve la possibilité de toute modification ou adaptation. Imp. juillet 2022.

Établissements d'enseignement supérieur privés. Ces écoles sont membres de 

## Advance Parallèle

34 rue de Fleurus - 75006 Paris

[contact@advance-parallele.fr](mailto:contact@advance-parallele.fr)

[www.advance-parallele.fr](http://www.advance-parallele.fr)

**Cti**

Commission  
des Titres d'Ingénieur